

Vloer single-split set set SRF35ZS-W 3,5 kW inclusief infrarood bediening



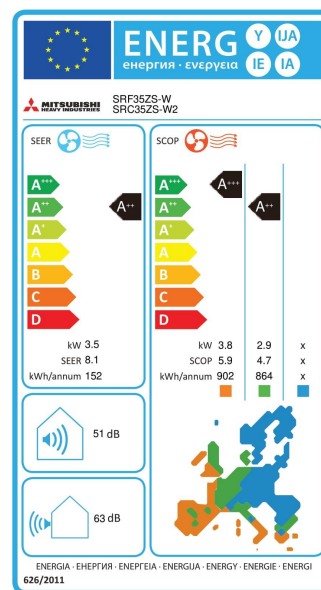
Omschrijving

Het SRF single-split vloermodel van Mitsubishi Heavy Industries is de ideale Airconditioner voor ruimten met hoge of juist verlaagde plafonds. Met haar compacte afmetingen en tijdloos design past dit type probleemloos in ieder interieur. Het vloermodel wordt standaard geleverd met een draadloze infrarood afstandsbediening. Hiermee regelt u de instellingen van de unit, zoals temperatuur, ventilatorsnelheid, verwarming of koeling. De controller heeft een gebruiksvriendelijk ontwerp met grote knoppen. Er zijn veel belangrijke voordelen, zoals eco-modusinstellingen, waarmee energie kan worden bespaard. Er is ook een weektimer die naar wens kan worden ingesteld op uw eigen parameters. Er is ook een optie voor de stille modus, die kan worden geselecteerd wanneer u gaat slapen, zodat er minimale geluidsniveaus zijn.

Uw partner



Energielabel



Pluspunten

- + Compacte afmetingen
- + Voor ruimtes met hoge of juist verlaagde plafonds
- + Tijdloos design

Puur Airco
Parallelstraat 90
7575 AN | OLDENZAAL
+31623220646

Dit product bestaat uit



Vloerunit SRF35ZS-W 3,5 kW
warmtepomp inverter R32



Buitenunit SRC35ZS-W2 3,5 kW
220/240V-1-50Hz warmtepomp
inverter R32

Bekijk de airco in jouw ruimte met Augmented Reality!

Met onze AR-functie kun je de airco virtueel in je eigen interieur plaatsen. Zie direct hoe het model past in je kamer en kies de ideale plek voor installatie – alles vanaf je smartphone of tablet. Probeer het nu en maak je keuze nog eenvoudiger!



Scan de QR-code met uw smartphone

[Airco in AR bekijken >](#)

Accessoires



Ecotouch bediening RC-EX3D kit
combinatie van interface koppeling
en bedrade wandbediening



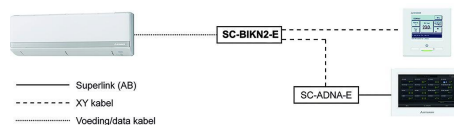
RAC wifi interface WF-RAC t.b.v.
SRKxxZS[X] SRKxxZS[X] SRKxxZR
SRRxxZS SRFxxZSX Bediening via
Smart M-Air App



Module INWFIMHI0011100 Domestic
AC Cloud Control Wi-Fi voor MHI
met app



Interface koppeling SC-BIKN2-E
t.b.v. bedrade bediening RAC-units



Print SC-ADNA-E t.b.v. van
koppeling RAC aan superlink II



Interface INKNXMHI001R000 met
KNX TP-1 protocol

Uw partner



Puur Airco
Parallelstraat 90
7575 AN | OLDENZAAL
+31623220646

Technische specificaties

Prestaties koelen

Koelcapaciteit [kW]	3,5(0,9~4,1)
Nominale koelcapaciteit [kW]	3,5
Pdesign cap. Koelen [kW]	3,5
Opgenomen vermogen koelen [kW]	0,82
Nominale stroomsterkte koelen [A]	3,9
S.E.E.R.	8,1
E.E.R.	4,27
Jaarlijks energieverbruik koelen [kW/uur]	152
Energielabel koelen	A++

Prestaties verwarmen

Verwarmingscapaciteit [kW]	4,5(0,8~5,2)
Verwarmingscapaciteit -10 °C [kW (Tdesign)]	2,9
Pdesign cap verwarmen [kW]	2,9
Opgenomen vermogen verwarmen [kW]	1,12
Nominale stroomsterkte verwarmen [A]	5,1
S.C.O.P.	4,7
C.O.P.	4,02
Jaarlijks energieverbruik verwarmen kW/uur	864
Energielabel verwarmen	A++
Temperatuurbereik verwarmen [°C]	-20~+24

Overig

PED categorie	Art.4 Lid 3 Installatie
Aansluitspanning [V/pH/Hz]	220-240/1/50-60
Afzekerwaarde [A]	16T
Bekabeling tussen binnen- en buitenunit [mm ²]	4x1,5
Voedingskabel	buiten
Minimale leidinglengte [m]	3
Maximale leidinglengte [m]	20
Maximaal hoogteverschil [m]	10
Koelleiding diameters [inch]	1/4 - 3/8
Type koudemiddel	R32
GWP waarde	675
Koudemiddel inhoud [kg]	0,78
CO ₂ equivalent (kg/ton)*	0,53
Buitenunit voorgevuld tot [m]	15
Extra vulling per meter [g/m]	20

Gegevens binnendeel

Kleur	Wit
Ingebouwde wifi-module	Nee
Aanwezigheidssensor	Nee
Luchthoeveelheid u-la/la/mi/ho [m ³ /uur]	384/438/468/552
Geluidsdruk u-la/la/mi/ho dB [dB(A)]	29/33/35/40
Condensaansluiting Ø [mm]	16
Hoogte binnendeel [mm]	600
Breedte binnendeel [mm]	860
Diepte binnendeel [mm]	238
Gewicht binnendeel [kg]	19

Gegevens buitendeel

Luchthoeveelheid (m ³ /uur)	1890
Geluidsdruk (silent mode) dB [dB(A)]	50(44)
Geluidsvermogen [dB(A)]	50(44)

Uw partner



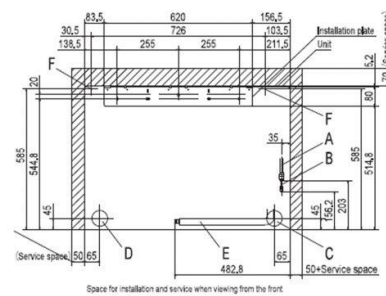
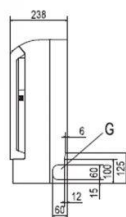
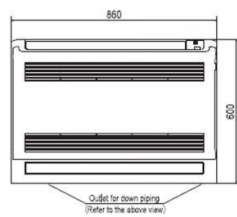
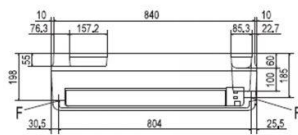
Puur Airco
Parallelstraat 90
7575 AN | OLDENZAAL
+31623220646

Hoogte buitendeel [mm]	540
Breedte buitendeel [mm]	842
Diepte buitendeel [mm]	290
Gewicht [kg]	34.5

*) is de (inhoud koudemiddel * GWP) / 1000

Maatschetstekeningen

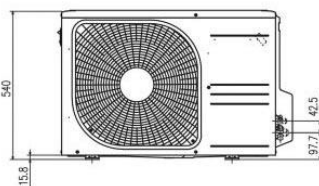
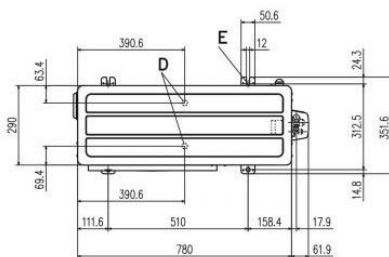
SRF25ZS-W SRF35ZS-W SRF50ZSX-W
SRF25ZMX-S SRF35ZMX-S SRF50ZMX-S



Symbol	Content	Model	SRF25ZS-W (1/2") (Flare)	SRF35ZS-W (3/8") (Flare)	SRF50ZSX-W (1/2") (Flare)
A	Gas piping	SRF25ZS-W (1/2") (Flare)	SRF35ZS-W (3/8") (Flare)	SRF50ZSX-W (1/2") (Flare)	
B	Liquid piping	SRF25ZS-W (1/2") (Flare)	SRF35ZS-W (3/8") (Flare)	SRF50ZSX-W (1/2") (Flare)	
C	Hole on wall for right rear piping	SRF25ZS-W (1/2") (Flare)	SRF35ZS-W (3/8") (Flare)	SRF50ZSX-W (1/2") (Flare)	
D	Hole on wall for left rear piping	SRF25ZS-W (1/2") (Flare)	SRF35ZS-W (3/8") (Flare)	SRF50ZSX-W (1/2") (Flare)	
E	Clearance	SRF25ZS-W (1/2") (Flare)	SRF35ZS-W (3/8") (Flare)	SRF50ZSX-W (1/2") (Flare)	
F	Screw point for indoor unit	SRF25ZS-W (1/2") (Flare)	SRF35ZS-W (3/8") (Flare)	SRF50ZSX-W (1/2") (Flare)	
G	Drill for piping on both side	SRF25ZS-W (1/2") (Flare)	SRF35ZS-W (3/8") (Flare)	SRF50ZSX-W (1/2") (Flare)	

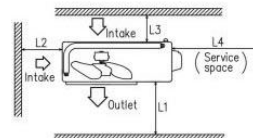
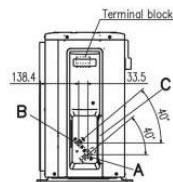
Outdoor units

- SRC20ZS-W, 25ZS-W, 35ZS-W
- SRC25ZS-W1, 35ZS-W1
- SRC25ZS-W2, 35ZS-W2



Symbol	Content
A	Service valve connection (gas side) $\phi 9.52$ (3/8") (Flare)
B	Service valve connection (liquid side) $\phi 6.35$ (1/4") (Flare)
C	Pipe/cable draw-out hole
D	Drain discharge hole $\phi 20 \times 2$ places
E	Anchor bolt hole M10 $\times 4$ places

Dimensions	Examples of installation			
	I	II	III	IV
L1	Open	280	280	180
L2	100	75	Open	Open
L3	100	80	80	80
L4	250	Open	250	Open



Uw partner



Puur Airco
Parallelstraat 90
7575 AN | OLDENZAAL
+31623220646